

## Bulaşık Yıkama Küçük Çift Cidarlı Bardak Yıkama Makinesi, elektronik kontrol, soğuk durulama, deterjan dispenseri, 30 Sepet/saat

SIRA # \_\_\_\_\_

MODEL # \_\_\_\_\_

ADI # \_\_\_\_\_

SIS # \_\_\_\_\_

AIA # \_\_\_\_\_



402215 (ESIC)

Bardak yıkama makinesi (küçük), çift cidarlı, elektronik kontrol, soğuk suyla son durulama, parlatici dispenserli, 3 programlı, 30 sepet/saat

### Özellikler

#### Sıra No.

Electrolux Professional green&clean Bardak yıkama makinesi. Sıcak su durulamalı, sepet ölçüsü: 400x400 mm. Elektrikli 230V monofaze, 50Hz. Yıkama performansı, hem alttan hem de üstten dönen yıkama püskürtme kolları olan güçlü bir yıkama pompası ile sağlar. Entegre tesisat basınçlı boyler tarafından garanti edilen durulama suyu sıcaklığı ve basıncı. Bardaklar ve küçük tabaklar/fincan tabakları için uygun 120/300/120 saniyelik üç otomatik yıkama programı. Sıcak suyla durulamanın ardından soğuk suyla durulama içeren üçüncü program, bardaklarda hijyen sağlar. Çift cidarlı karşı dengeli kapı. Uzun bardakları yıkamak için 290 mm'lik büyük kapı açıklığı. Çift cidarlı gövde. Preslenmiş yıkama tankı tümüyle yuvarlatılmış köşelere sahiptir. Ön panel, taşıyıcı ana iskelet, yıkama tankı, yıkama ve durulama kolları AISI 304 paslanmaz çeliktir. Sıcaklık göstergeli elektronik kontrol. Entegre parlatici dipenserli. Kolay ve hızlı kurulum için tek fazlı elektrik kablosu ve Schuko fişi ile donatılmıştır.

### Ana Özellikler

- Entegre parlatici dispenseri, her yıkama programında otomatik olarak devreye girerek hem mükemmel yıkama sonuçları sağlar hem de servis ve bakım ihtiyacını asgari düzeye indirir.
- Düşük ses seviyesi.
- Entegre tesisat basınçlı boyler, giriş suyunu minimum 82°C'ye yükselterek sanitizasyon sağlayacak bir durulama suyu elde edilir. Makinenin dışında başka bir boylere ihtiyaç duyulmaz.
- Maksimum kapasite: 30 sepet/saat.
- Kolay ve hızlı kurulum için tek fazlı elektrik kablosu ve Schuko fişi ile donatılmıştır.
- Altta ve üstte döner yıkama kollarına sahip yıkama sistemi, yüksek güçlü yıkama pompası ve büyük kapasiteli yıkama tankı profesyonel yıkamayı garanti eder.
- Üniteyi hareket ettirmeden tüm ana komponentlerine kolayca ulaşılabilir.
- Yerinde kurulmak üzere opsiyonel durulama takviye pompası mevcuttur.
- Yumuşak Başlatma "Soft Start" özelliği daha hassas malzemeler için ilave bir koruma sağlar.
- Bira ve şarap bardaklarını soğuk suyla durulayan extra program bardakların sanitize edilmelerini ve makineden yeterince soğutulmuş olarak çıkmalarını sağlar.
- Çalışma parametrelerinin kolay kurulumu ve kendi kendine teşhis için yeni elektronik kontrol paneli.
- 120/300/120 saniyelik program, üçüncü program soğuk durulamayı içerir.

### Konstruksiyon

- Arkası bir kapama pleytiyle tümüyle kapalıdır.
- Parlatici dipenser pompası.
- Yıkama/durulama kolları ve nozullar paslanmaz çeliktir.
- Üst kalite paslanmaz çelikten çift cidarlı konstruksiyon üniteyi güçlendirir ve ses emisyonunu azaltır.
- İçteki komponentler (kollar ve filtre) kolayca sökülebilir.
- Büyük tank filtresi, yıkama suyunu daha uzun süre temiz tutmak ve daha iyi yıkama performansına sahip olmak için kiri toplar.
- Tamamen yuvarlatılmış köşelere sahip, derin çekme presli yıkama tankı, kir birikmesini önlemek için drenaja doğru eğilidir ve sadece birkaç dakika içinde hızlı drenaj sağlar. Kaynak noktası olmayan preslenmiş tank, garantili bir su geçirmezlik çözümü sunar.
- AISI 304 paslanmaz çelik ön panel, taşıyıcı çerçeve, yıkama tankı, tank filtresi, yıkama ve durulama kolları.

### Sürdürülebilirlik

- Yalıtımlı çift cidarlı kapı konstruksiyonu, enerji tüketimini ve gürültüyü azaltmak için tank içindeki ısıyı korur. Karşı denge mekanizması, açılırken ve kapanırken darbeyi en aza indirir.

Onay: \_\_\_\_\_

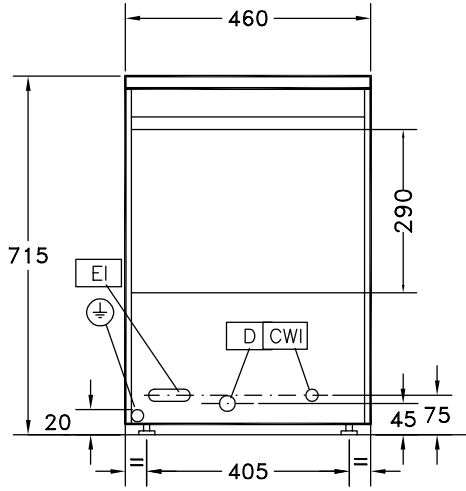
**Dahil Aksesuarlar**

- 1 Paslanmaz çelik tank filitresi PNC 864003
- 1 Bardaklar için kare sepet 400x400x150 mm PNC 864470

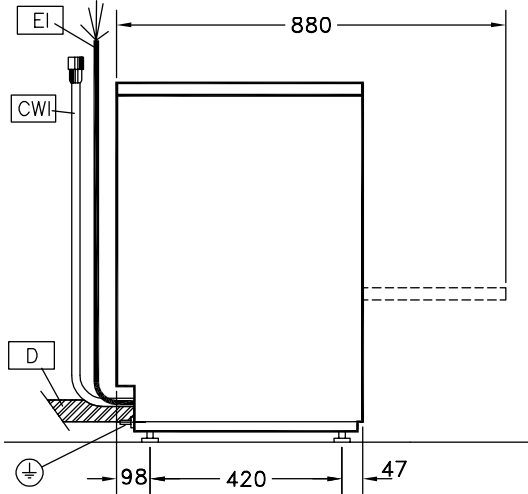
**Opsiyonel Aksesuarlar**

- 12 Lt Manuel su yumuşatıcı PNC 860412
- 8 Lt dış otomatik su yumuşatıcı PNC 860413
- 20 Lt Manuel su yumuşatıcı PNC 860430
- Parsiyel deminerilizasyon için filitre PNC 864017
- Toplam ve parsiyel su sertliğini ölçmek için kit PNC 864050
- Tek tanklı bulaşık makineleri için durulama pompası PNC 864051
- Çatal-kaşık kutusu, sarı PNC 864242
- Toplam deminerilizasyon için filitre PNC 864367
- Tek tanklı bulaşık makineleri için basınç düşürücü PNC 864461
- Elektronik bardak yıkama makinesi için drenaj pompa kiti PNC 864465
- Deterjan dispenser kiti PNC 864469
- Çatal-kaşık kutusu, 4'lü kit PNC 865574
- Sepetlere konan hafif malzemenin yıkanırken oynamaması için sepetlerin üstüne konan izgara PNC 867016
- Bardak basketi - 395X395X115 mm PNC 867033
- Bardak altları (12 adet) için insört 290x90x75 mm PNC 867048
- Tabak sepeti -16/8 adet tabak için. (Tabak çapı 190/240 mm), PNC 867052
- Bardak basketi - 395x395xh100 mm PNC 867053
- Bardak basketi - 395x395xh200 mm PNC 867054
- Bardak, tabak ve çatal kaşık basketi - 395x395xh100 mm PNC 867055
- Bardak basketi, eğimli - 395X395Xh200 mm PNC 867056
- Kare çerçeveli yuvarlak sepet PNC 867057
- Flüt tip bardaklar için insört PNC 867058
- 14 Fincan altlığı için kit PNC 867060
- Fincanlar için eğimli kit PNC 867061
- 240 mm çapında tabaklar için insört PNC 867062

Ön

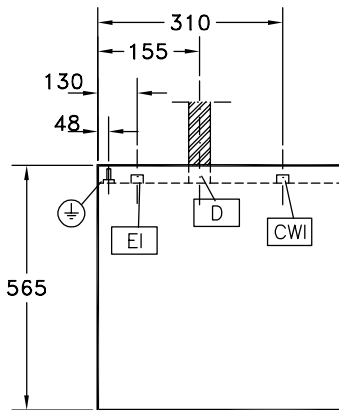


Yan



CWI1 = Soğuk Su Girişi 1  
 D = Drenaj  
 EI = Elektrik bağlantısı  
 EO = Elektrik çıkışı  
 WI = Su Girişi  
 XR = Parlaticı bağlantısı

Üst



### Elektrik:

#### Voltaj:

402215 (ESIC) 200-240 V/1 ph/50 Hz

Standart kurulu güç: 3.3 kW

Boylar ısıtma elemanları: 3 kW

Tank ısıtma elemanları: 0,8 kW

Yıkama pompasının ebadı: 0.3 kW

### Su:

Basınç, bar min/max: 1.8-3 bar

Drenaj hattının ebadı: 22mm

Yıkama tankı kapasitesi (lt): 6

Boylar Kapasitesi (lt): 5

Giriş suyu hattının çapı: G 3/4"

### Temel bilgiler:

Sepet/Saat: 30

Çevrim süresi (saniye): 120/300/120

Yıkama suyu sıcaklığı (MİN.): 55-65°C

Hücre boyutları-genişlik: 400 mm

Hücre boyutları-derinlik: 400 mm

Hücre boyutları-yükseklik: 290 mm

Durulama sıcaklığı (MIN): 80-90 °C

Dış boyutlar, Genişlik: 460 mm

Dış boyutlar, Derinlik: 565 mm

Dış boyutlar, Yükseklik: 715 mm

Net ağırlık: 37 kg

Ambalajlı ağırlık: 42 kg

Ambalaj yüksekliği: 860 mm

Ambalaj genişliği: 640 mm

Ambalaj derinliği: 520 mm

Ambalajlı hacim: 0.29 m<sup>3</sup>

### [NOT TRANSLATED]

Giriş suyu sıcaklığı: 10-55 °C

Çevrim başına su tüketimi (lt): 2.3

Ses seviyesi: 69 dBA